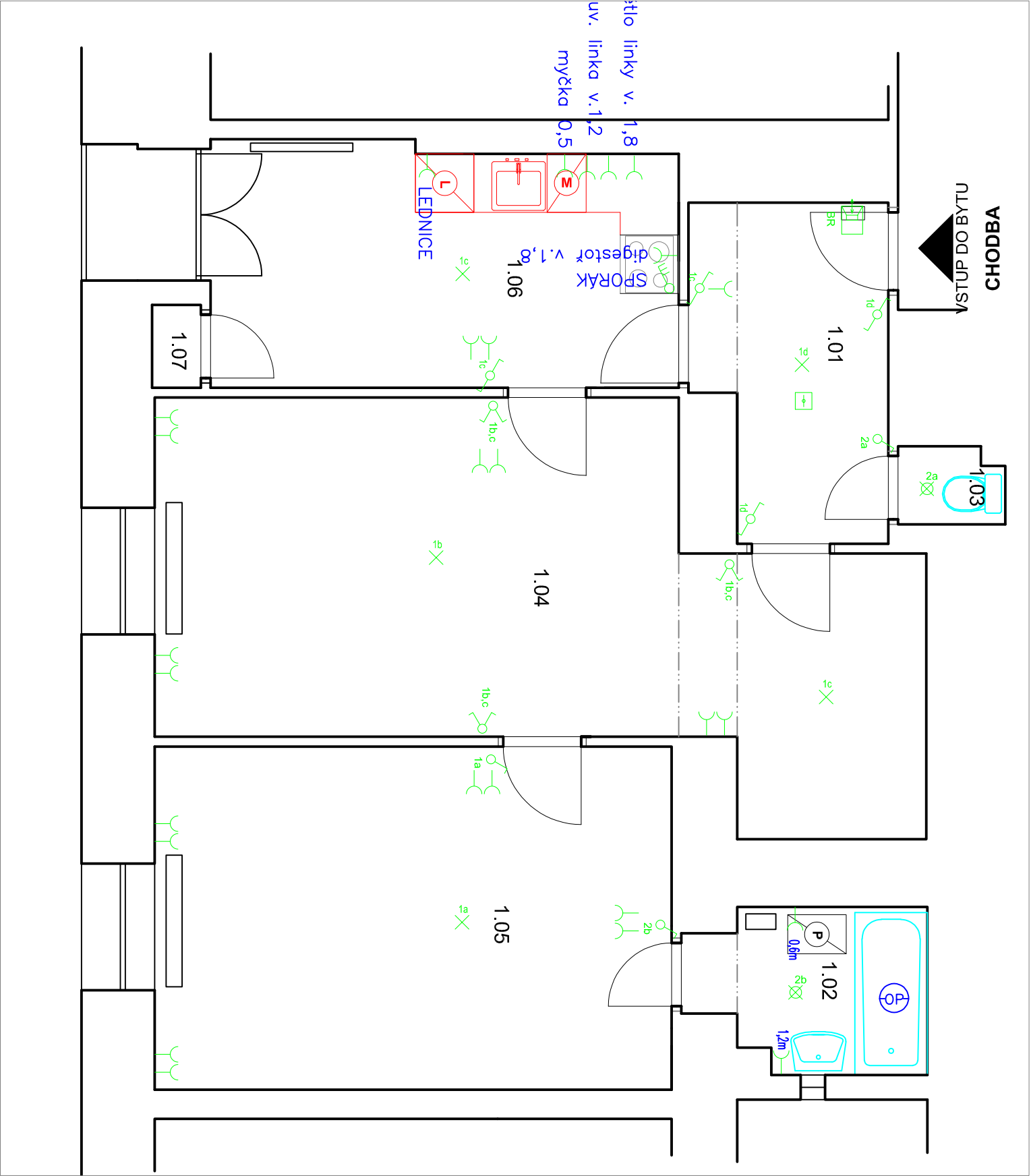


POZNÁMKY :

- v rámci opravy bytové jednotky budou demontovány všechny koncové prvky elektro -stávající bytová rozvodnice bude odstraněna



POZNÁMKA

- SPÍNAČE UMÍSTIT VE VÝŠCE 1,2m NAD PODLAHOU, POKUD NENÍ VÝKRESU STANOVENO JINAK
- ZÁSUVKY UMÍSTIT VE VÝŠCE 0,3m NAD PODLAHOU, POKUD NENÍ VÝKRESU STANOVENO JINAK
- 1F ZÁSUVKY V MÍSTNOSTECH PŘÍSTUPNÝCH DĚTEM SE MUSÍ OSADIT BEZPEČNOSTNÍMI ZÁTKAMI 5912–91004
- ULOŽENÍ KABELŮ DLE ČSN 33 2000–5–52 ed.2
- POD OMITKOU – ZDĚNÉ KONSTRUKCE

ZÁKLADNÍ OCHRANA JE ZAJIŠTĚNA ZÁKLADNÍ IZOLACÍ ŽIVÝCH ČÁSTÍ NEBO PŘEPÁŽKAMI NEBO KRYTY OCHRANA PŘI PORUŠE JE ZAJIŠTĚNA OCHRANNÝM POSPOJOVÁNÍM A AUTOMATICKÝM ODPOJENÍM DOPLNĚKOVÁ OCHRANA JE ZAJIŠTĚNA DOPLNŮJÍCÍM POSPOJOVÁNÍM NEBO PROUDOVÝM CHRÁNIČEM

LEGENDA

- BR – ROZVÁDEČ BYTU
- ✕ – SVĚTELNÝ VÝVOD UKONČENÝ LUSTR. SVORKOU
- đ – SPÍNAČ Ř.1/0 IP20
- đ – SPÍNAČ Ř.1 IP20
- ŕ – SPÍNAČ Ř.5 IP20 – SÉRIOVÝ
- ŕ – SPÍNAČ Ř.6 IP20 – STRÍDAVÝ
- ŕ – SPÍNAČ Ř.7 IP20 – KŘÍŽOVÝ
- đ – KABELOVÝ VÝVOD (PŘÍSTROJOVÁ PŘÍPOJKA SPORÁK)
- ŕ – 1F ZÁSUVKA IP20 JEDNONÁSOBNÁ
- ŕ – 1F ZÁSUVKA IP20 DVOUNÁSOBNÁ
- ☑ – VENTILÁTOR 20W, 230V AC
- S VESTAVĚNÝM ČASOVÝM DOBĚHEM

| | |
|---|--|
| Hlavní inženýr / Main Engineer: | |
| <div><div><div><div><div><div></div></div></div><div><div><div>VMS</div><div><div>PROJEKT</div></div></div></div></div><div><div><div><div><div>sídlo:</div><div>100 00 Praha 10 - Vršovice</div></div><div><div>kancelář:</div><div>Čerčanská 640/30b</div></div></div><div><div><div>140 00 Praha 4 - Křc</div></div></div></div></div></div></div> | |
| Investor / Client: | |
| <div><div><div><div><div><div></div></div></div><div><div><div>MĚSTSKÁ ČÁST PRAHA 3</div></div></div></div></div><div><div><div><div>Havlíčkovy náměstí 700/9</div><div>130 86 Praha 3</div></div><div><div>IČO : 00063517</div><div>DIC : CZ00063517</div></div></div></div></div> | |

| | |
|---|----------------------------------|
| Název projektu / Project Name: | |
| VYHOTOVENÍ PD NA STAVEBNÍ ÚPRAVY A MODERNIZACI BYTŮ V OBJEKTECH V PRAZE 3 - III. | |
| byť č. 22, ul. Hartigova , č.p. 667/22, Praha 3 | |
| Stupeň dokumentace / Project Stage: | |
| DPS | DOKUMENTACE PRO PROVEDENÍ STAVBY |
| Část / Part: | |
| D | VÝKRESOVÁ ČÁST |
| Stavební objekt / Building: | |
| Profesní díl / Prof. part: | |
| ARS | ARCHITEKTONICKO-STAVEBNÍ ŘEŠENÍ |
| Kód / Code: | |
| 010 | |
| Zpracovatel částí / Consultant: | |
| <div><div><div><div><div><div></div></div></div><div><div><div>NMSI</div><div><div>PROJEKT</div></div></div></div></div><div><div><div><div>sídlo:</div><div>100 00 Praha 10 - Vršovice</div></div><div><div>kancelář:</div><div>Čerčanská 640/30b</div></div></div><div><div><div>140 00 Praha 4 - Křc</div></div></div></div></div></div> | |
| Zodpovědný projektant / Engineer in Charge: | |
| Vladimír Matějka | |
| Razítko / Stamp: | |
| Název výkresu / Drawing Title: | |
| ELEKTROINSTALACE PŮDORYS | |
| Kreslí / Drawn by: | |
| Ing. Marta Bukáčková Vladimír Matějka | |
| Kontroloval / Approved by: | |
| 06/2025 | |
| Číslo projektu / Project Number: | |
| 2024.135 | |
| Formát / Paper size: | |
| A3 | |
| Měřítko / Scale: | |
| -- | |
| Číslo výkresu / Drawing number: | |
| D.1.1 - 07 | |
| Označení výkresu / Drawing type: | |
| EL | |
| Revize / Revision: | |
| 00 | |
| Kód výkresu / Code of layout: | |
| Kopie / Copy: | |